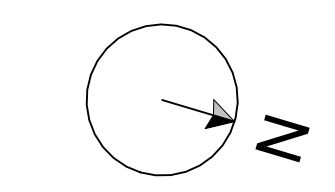
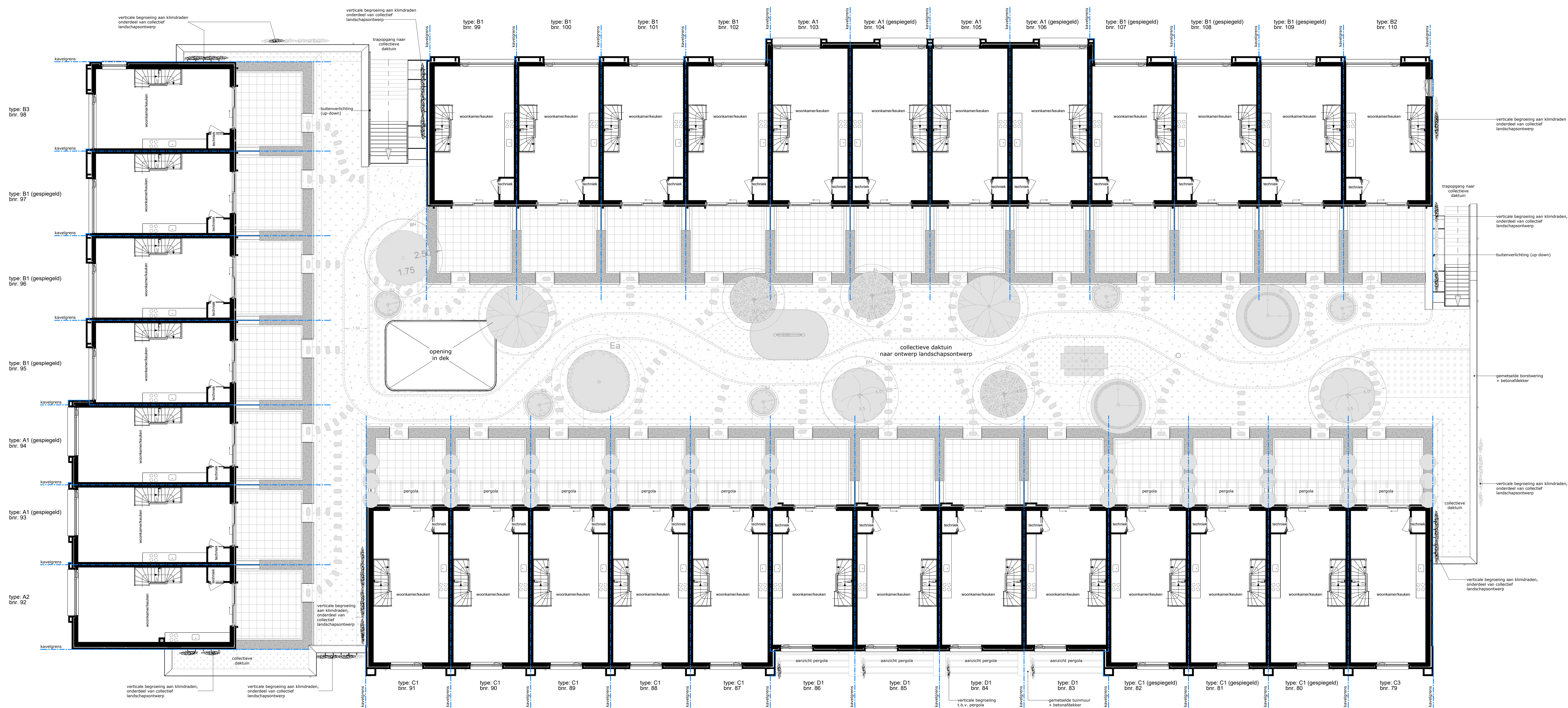


**BLOKOVERZICHT, BEGANE GROND
VELD 2**

- RENUODI SYMBOLEN INSTALLATIES**
-  dubbele wandcontactdoos
 -  centraaldoos met verlichting
 -  schakelaar
 -  armatuur (lichtpunt)
 -  armatuur met noodverlichting (lichtpunt)
 -  vluchtroute aanduiding
 -  kleefmagneet
 -  buiten armatuur (lichtpunt)
 -  vloerput
 -  straatkolk
 -  uitstortgootsteen
 -  stuwdriventilator

NB:
Voor woninginstallatie maatvoering en indeling zie basis verkooptekening per woningtype. Deze tekening is maatgevend voor de op de basis verkooptekening aangegeven afwijkende onderdelen zoals indeling voortuin, aansluiting naastgelegen woning, draairichting deur berging/techniek naar stallingruimte, e.d.



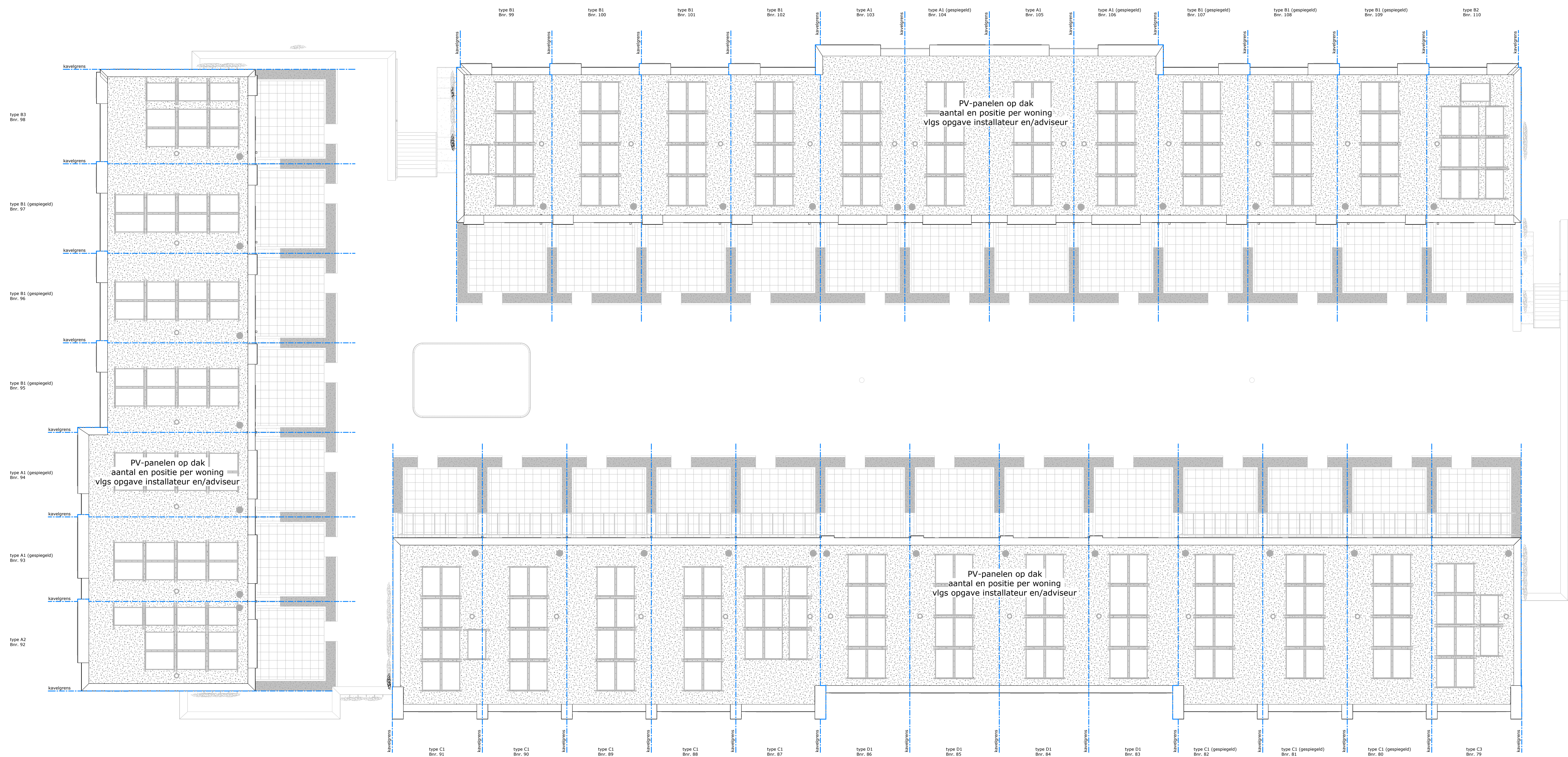
BLOKOVERZICHT, 1e VERDIEPING
VELD 2

NB:
Voor woninginstallatie maatvoering en indeling zie basis verkooptekening per woningtype. Deze tekening is maatgevend voor de op de basis verkooptekening aangegeven afwijkende onderdelen zoals indeling voortuin, aansluiting naastgelegen woning, draairichting deur berging/techniek naar stallingruimte, e.d.



BLOKOVERZICHT, 2e VERDIEPING
VELD 2

NB:
 Voor woninginstallatie maatvoering en indeling zie basis verkooptekening per woningtype. Deze tekening is maatgevend voor de op de basis verkooptekening aangegeven afwijkende onderdelen zoals indeling voortuin, aansluiting naastgelegen woning, draairichting deur berging/techniek naar stallingruimte, e.d.



BLOKOVERZICHT, 3e VERDIEPING / DAKAANZICHT
VELD 2

NB:
inrichting daken is indicatief en kan wijzigen
t.g.v. capaciteit zonnepanelen, positie dakdoorvoeren of nadere uitwerking
installateur

NB:
Voor woninginstallatie maatvoering en indeling zie basis verkooptekening per
woningtype. Deze tekening is maatgevend voor de op de basis
verkooptekening aangegeven afwijkende onderdelen zoals indeling voortuin,
aansluiting naastgelegen woning, draairichting deur berging/techniek naar
stallingruimte, e.d.