



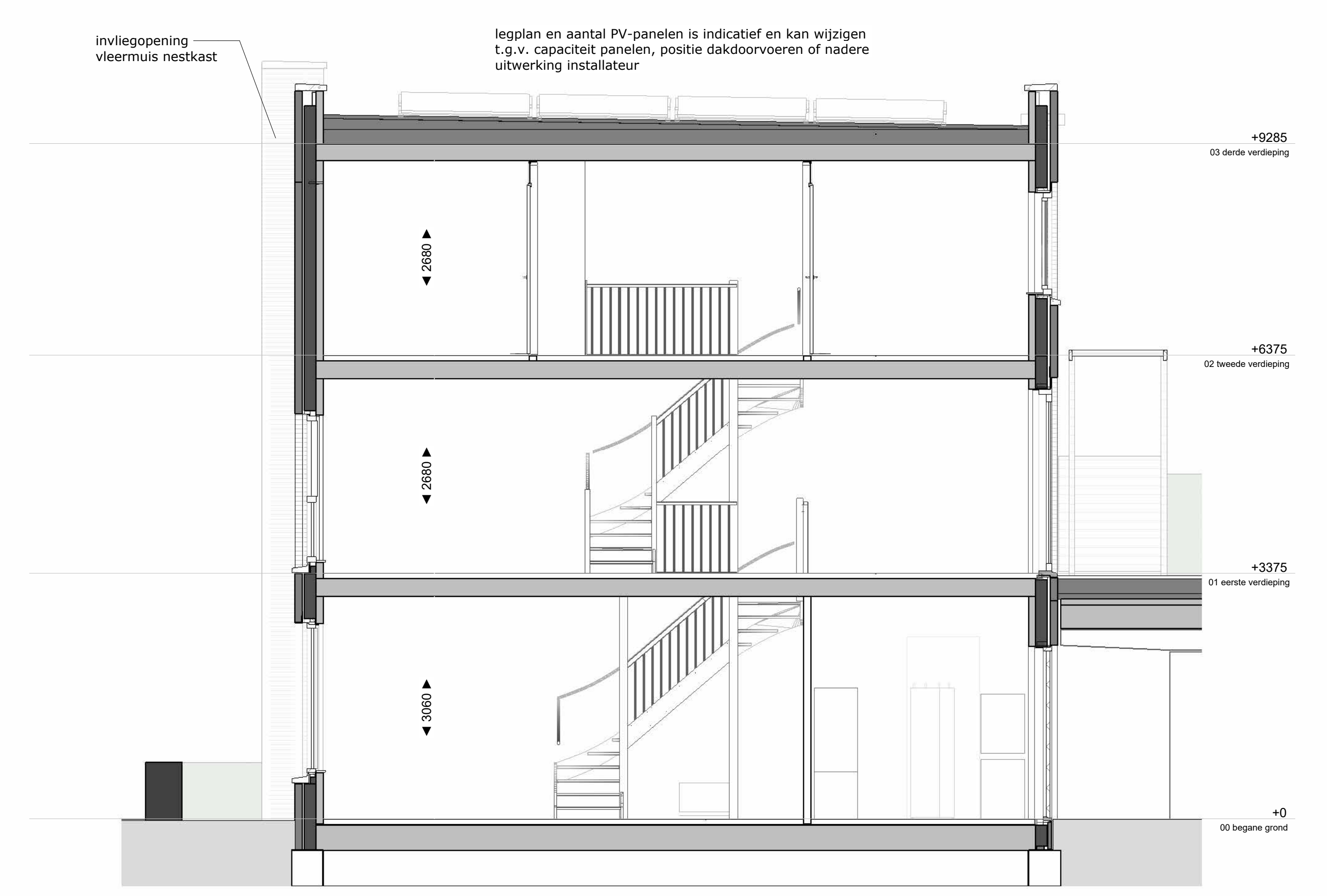
VOORGEVEL (oost)



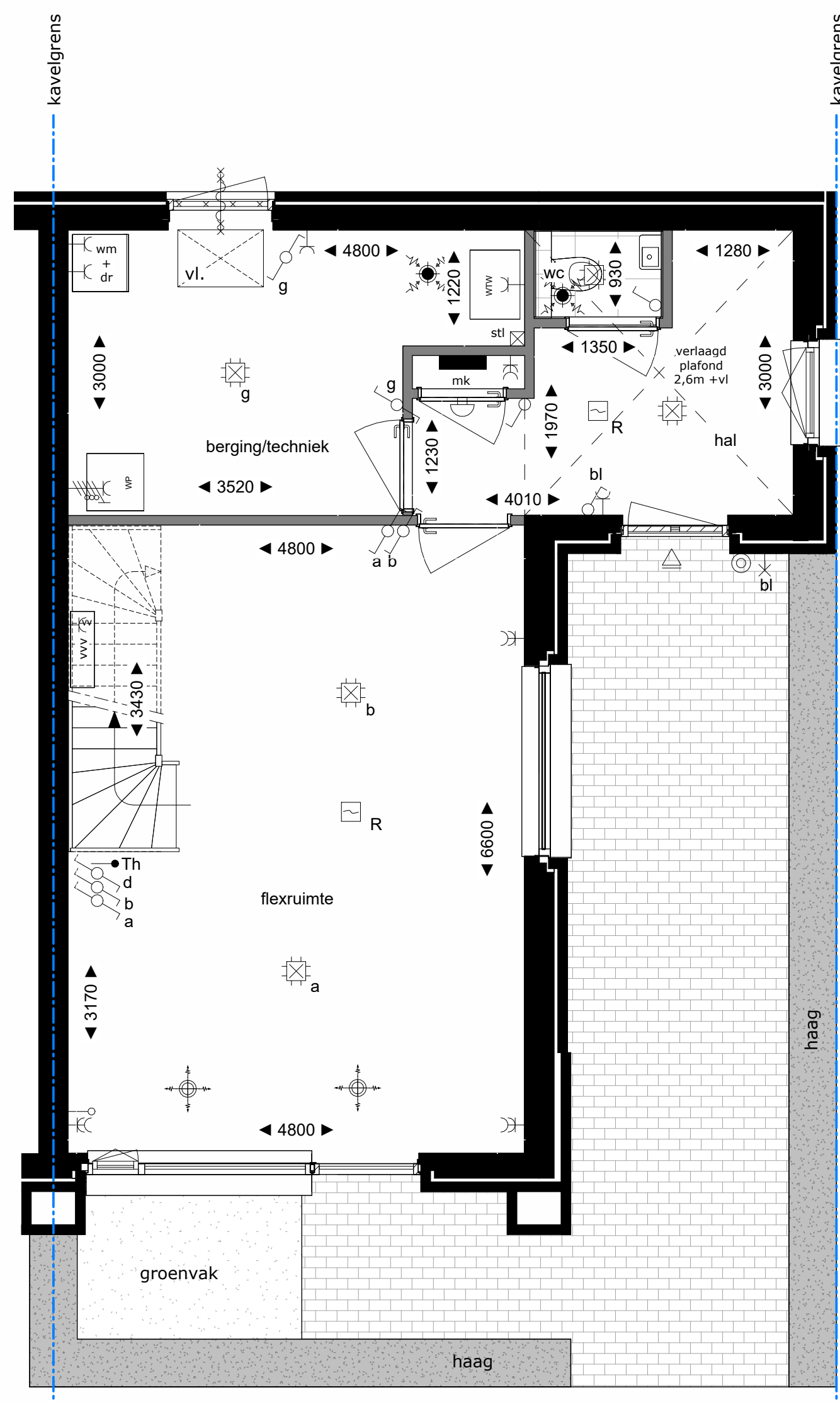
LINKERZIJGEVEL (noord)



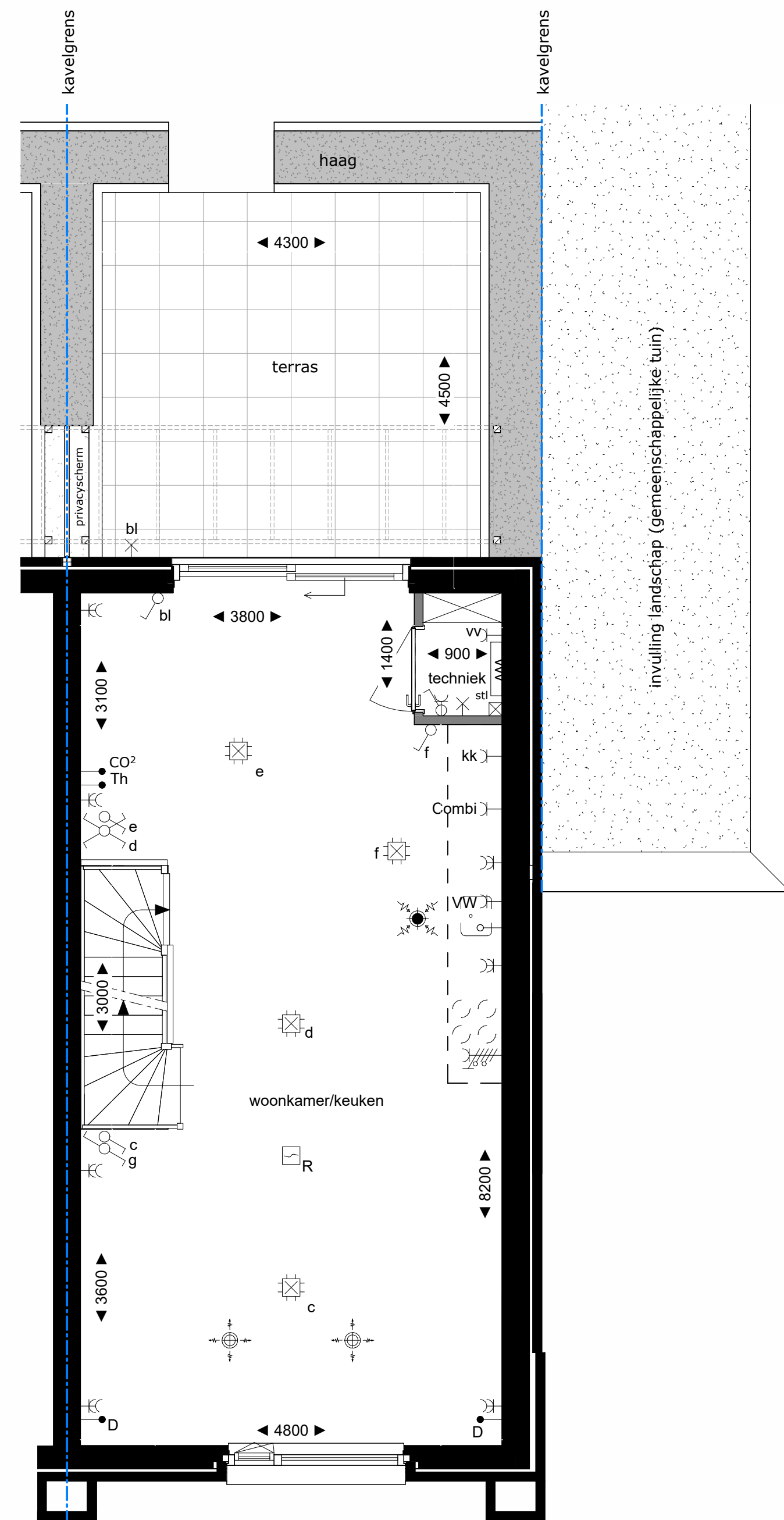
ACHTERGEVEL (west)



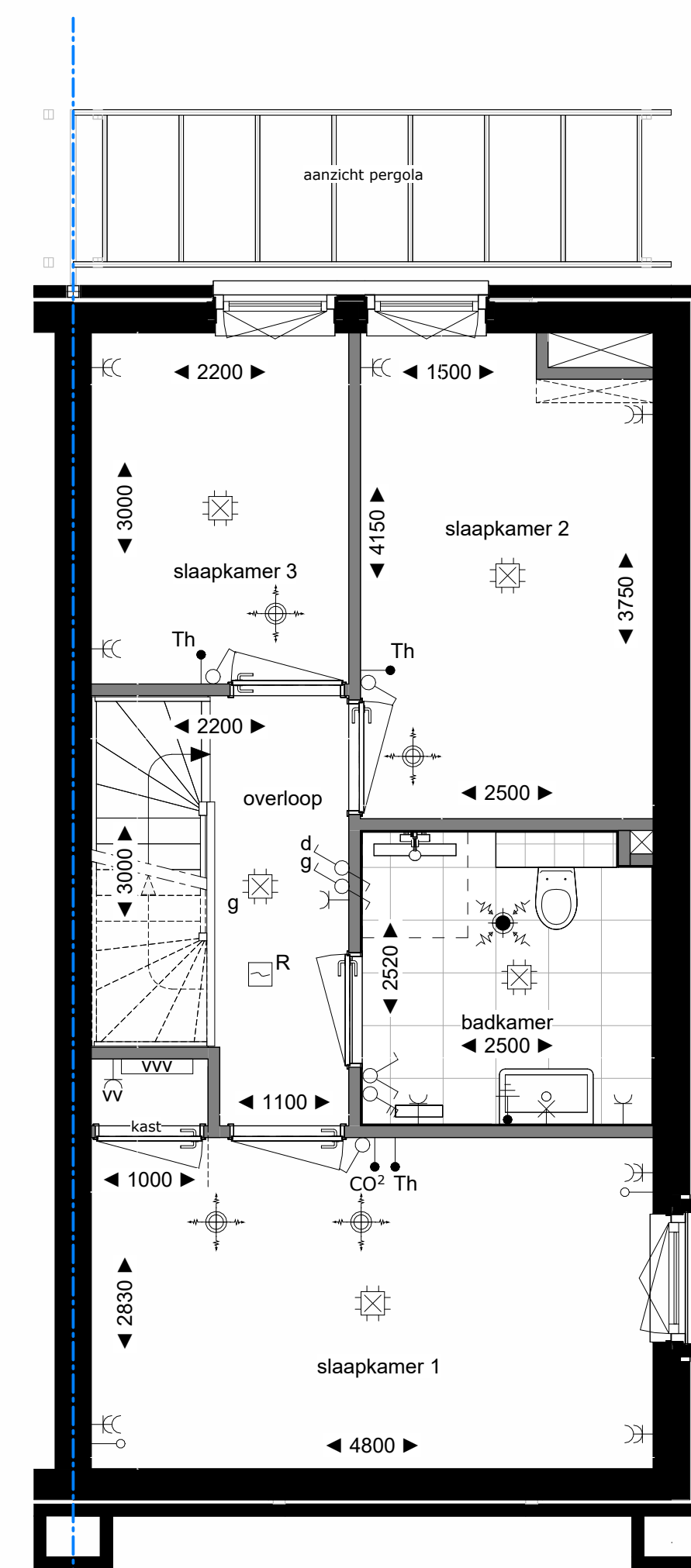
DOORSNEDE



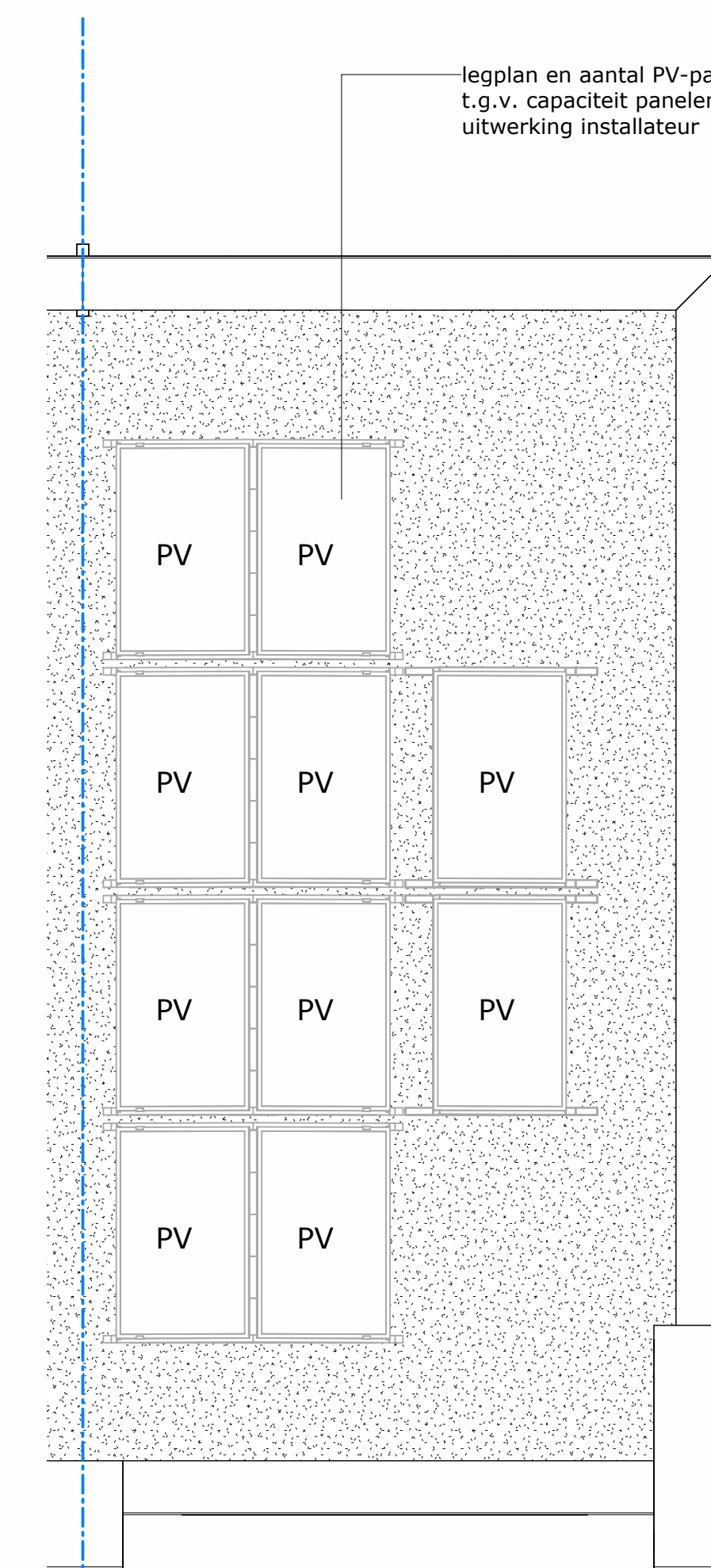
BEGANE GROND



1e VERDIEPING



2e VERDIEPING



DAK

voor positie nestkasten, zie ook blokaanzichten gevels

REWIJDI SYMBOLEN INSTALLATIES, VENT. RIM- EN RUFJER	ROBBIJNG REWIJDI, RUFJEREN + SYMBOLEN
Ventilatie toevoer (warmte terugwin-installatie: WTW)	entree (wooning)
Ventilatie afvoer (WTW)	buitenkeuken
nokmelder	PV zonnepaneel
wandcontactdoos 1-voudig	binnenwerkse maatvoering (bouwkundige wanden)
wandcontactdoos 2-voudig naast elkaar (in separate inbouwdoos)	vloer v.v. tegelwerk
centraaldoos (met schakelster)	opstelling keukenblok
wand-verlichtingspunt	opstelplaats wasmachine / wasdroger
pushdrucker (WTW) draadloos	warmtepomp
schakelaar 1-polig (met schakelster)	warmterugwin installatie
universeel schakelaar (met schakelster)	vloerl. 900x600mm
wandcontactdoos, perfix 2 x 230V (for furnace / warmtepomp)	zelfsluitende deur, 60min. brandwerend
thermostaat	
bedst. punt (bedraad)	
aansluitpunt met bedraad	
drukknop, bel	
bel	
centraal aarpunt	
vloerverwarming radiator	
meterkast	
aansluitpunt buitenverlichting	
positie standleiding / aentuchting	
kooldiofide regelaar	

legplan en aantal PV-panelen is indicatief en kan wijzigen t.g.v. capaciteit panelen, positie dakdoorvoeren of nadere uitwerking installateur

nr. 79

Type C3
Basis tekening
bouwnummer: 79

ZUID.
PIJNACKER
heijmans

NB maatvoering:
Gegeven maatvoering (in mm) is een weergave van binnenwerkse bouwkundige wanden, afgerond op tienden. Binnenwerkse maten bij oplevering van bijvoorbeeld een toilet of badkamer varieert a.h.v. gekozen wandafwerking

PIJNACKER CENTRUMLIJN ZUID, VELD 2 | CL22-ZECC-06-C3
onderdeel | Basis tekening type C3 | datum | 25-02-2026
maatvoering in millimeters | schaal | 1:50